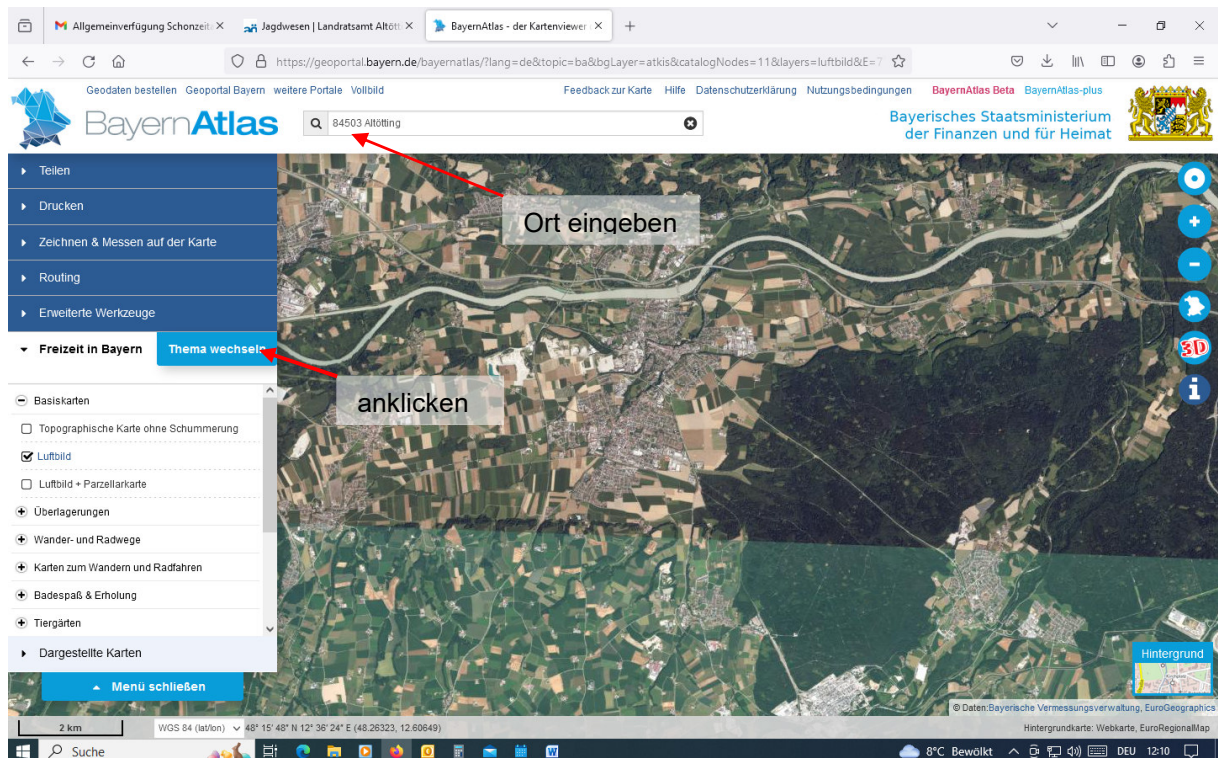


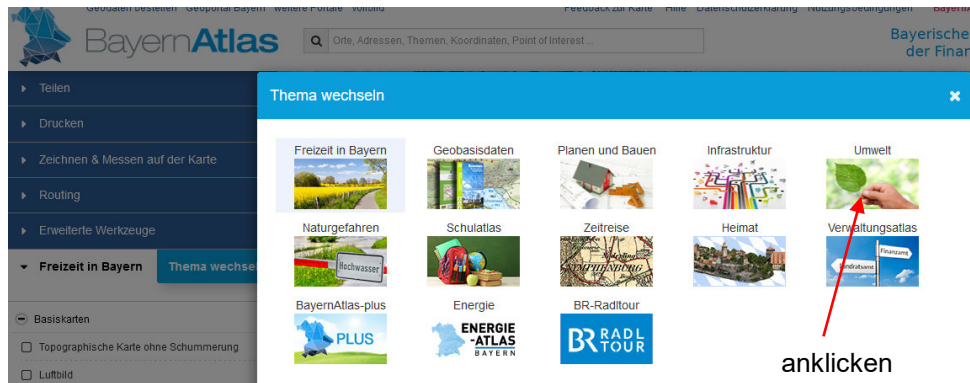
# Vogelschutzgebiete und Naturschutzgebiete finden

## Bayernatlas aufrufen

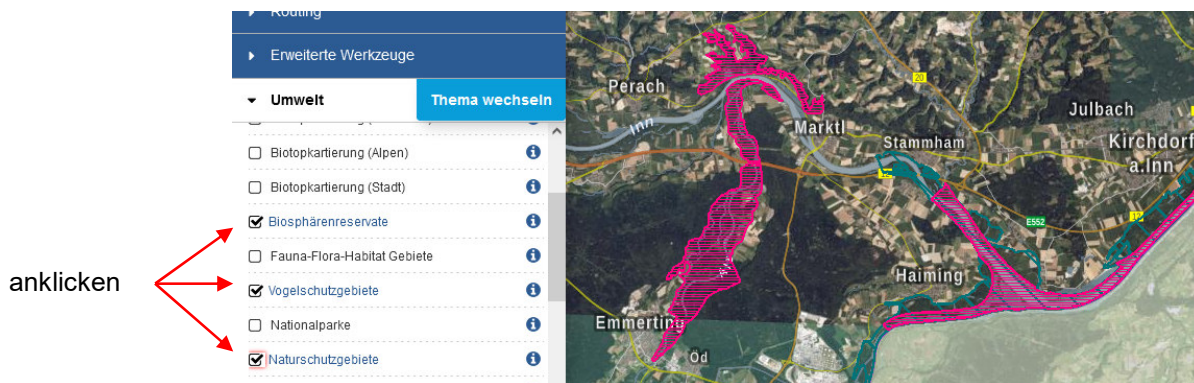
<https://geoportal.bayern.de/bayernatlas/?lang=de&topic=ba&bgLayer=atkis&catalogNodes=11>



in die Suchleiste Ort des Revieres eingeben – links Themawechsel anklicken



auf dem erscheinenden Bild Umwelt anklicken



Links unter Umwelt Biosphärenreservate, Vogelschutzgebiete und Naturschutzgebiete ankreuzen  
Biosphärenreservate sind schrägschraffiert in roter Farbe, Naturschutzgebiete in hellroter Farbe  
querschraffiert und Vogelschutzgebiete blauschraffiert gekennzeichnet